



Les Parcs d'Activités Neuville-Université Neuville Connect

20 Novembre 2021

Création des deux parcs d'activités

ZAC Neuville 1 appelée Neuville-Université

- ▶ 32 hectares
- ▶ Créée en 1992
- ▶ Objectifs : aménager et équiper des terrains destinés principalement à la construction d'un pôle universitaire, accompagné de services et d'activités tertiaires (recherche publique, privée, technologies innovantes).





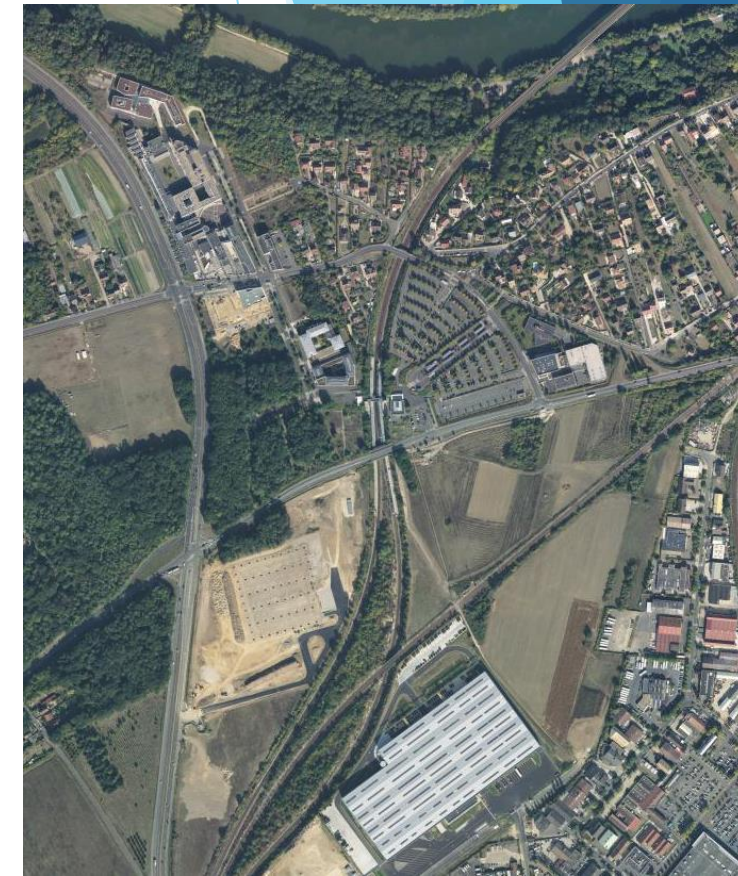
Un secteur en pleine mutation



Année 1950



Année 2000



Aujourd'hui



Les étapes majeures

INAUGURATION DE LA GARE ROUTIERE ET DU PARKING DE STATIONNEMENT REGIONAL DE NEUVILLE-UNIVERSITE



La révision du schéma directeur de Cergy-Pontoise a mis en évidence l'intérêt d'un point d'arrêt supplémentaire du RER A entre les gares de Conflans-Fin-d'Oise et Cergy-Préfecture. La S.N.C.F. a fait le choix d'implanter une gare à Neuville-sur-Oise, en liaison avec la création du parc universitaire de Neuville et répondant aussi aux besoins de la population à Neuville-sur-Oise, Eragny-sur-Oise et Jouy-le-Moutier, ainsi que des activités et des emplois sur ces deux dernières communes. Les travaux de la gare S.N.C.F. ont donc commencé en mars 1993.

La présence de ce nouveau point d'échange avec le RER nécessitait des infrastructures d'accompagnement permettant d'une part la liaison avec le réseau de bus de l'agglomération de Cergy-Pontoise ainsi qu'avec les lignes départementales, et d'autre part le stationnement des véhicules particuliers.

Le Comité du SAN a donc décidé le 19 octobre 1993, la réalisation de ces deux équipements :

- une Gare Routière

Elle comprend huit emplacements dimensionnés pour des bus articulés, avec des abris bus pour l'attente des voyageurs. L'architecture des aubettes a été conçue de façon à s'harmoniser le plus possible avec le site.

Les points d'arrêts des bus sont disposés de part et d'autre d'un terre plein central d'une largeur de 9 mètres environ. Actuellement, quatre arrêts sont utilisés :

- deux pour la ligne 434 sud du SAN (Pontoise Cergy-le-Haut)
- deux pour la ligne 16 de la CGEA (Cergy St-Quentin-en-Yvelines)

Pour ces deux équipements, un effort particulier sur la signalétique a été apporté afin que les usagers puissent s'orienter très rapidement. Un plan de la gare routière est affiché à son entrée. L'identification des zones de parking par des couleurs est rappelée au sol et sur les panneaux.

Un aménagement paysagé avec de très nombreuses plantations est prévu de façon à agrémenter le site.



1994 création de la gare RER
Neuville-Université

UNIVERSITE SITE DE NEUVILLE



Objectif :

A Cergy-Pontoise, l'enseignement supérieur est une donnée fondamentale, posée dès l'origine par les fondateurs de cette agglomération nouvelle. Cela veut dire que de longue date l'université est considérée comme un élément constituant de la cité, sur le plan social, culturel, économique, appelé à vivifier le tissu local et à créer une ouverture sur le monde par un rayonnement concentrique vers le département, la région, le national et l'international.

Cette orientation politique majeure se matérialise assez tôt par l'accueil de grandes écoles privées et publiques, l'ESSEC, l'ENSEA, puis par des annexes universitaires comme le département d'IUT de Génie Civil, il y a déjà 14 ans, et beaucoup plus récemment, il y a 5 ans, l'antenne de droit et langues appliquées de l'Université de Paris X. Mais c'est le plan Université 2000 qui, en 1990-91, donne un formidable coup d'accélérateur, par la création et le développement de l'Université de Cergy-Pontoise.

Ainsi se sont imposées l'idée d'un parc

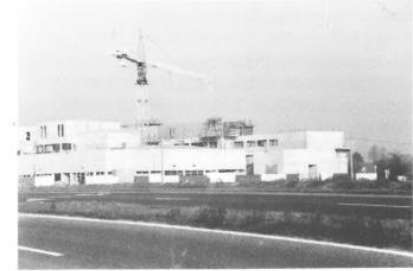


Schéma directeur

Le pôle sciences et techniques de Neuville s'organise dans un bâtiment construit en 3 étapes (en fonction des financements) et aménagé de telle sorte que les filières enseignement recherche soient cohérentes, d'où les appellations techniques suivantes :

1°) NEUVILLE I : ouverture en septembre 1995 - 11 000 m² - construit pour une capacité maximum de 900 étudiants en Instituts Universitaires Professionnel (IUP) et Technologique (IUT).

- IUP de génie civil
- IUP de génie électrique
- IUT de génie civil.

2°) NEUVILLE II : ouverture en septembre 1996 - 5 000 m² - construit pour une capacité de 450 étudiants et destiné aux Travaux Pratiques et aux enseignements pour une moitié, et à la recherche en sciences expérimentales pour la seconde moitié.

3°) NEUVILLE III est prévu en 2 phases qui se décomposent en :

a) Neuville III/1 : septembre 1996 pour 5000 m² :

1995 premier bâtiment de l'Université



L'attractivité des Parcs d'Activités

Orientations définies depuis 1992



LE FONCIER



L'ACCESSIBILITÉ

L'ATTRACTIVITÉ

L'IMMATÉRIEL

SES ATOUTS

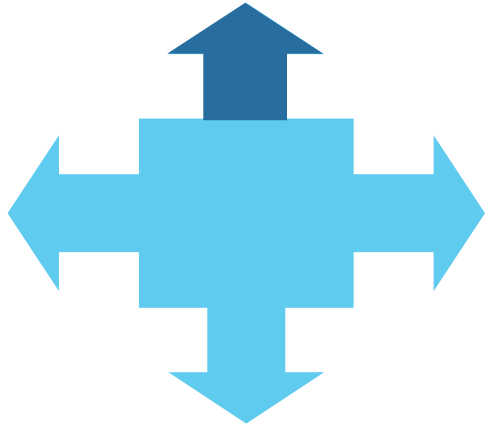




L'attractivité des Parcs d'Activités

Accès routiers A15 - N184

L'ACCESSIBILITÉ



Accès transports collectifs

Gare RER A Neuville-Université ↔ La Défense (30 mn)

Gare Transilien Neuville-Université ↔ St Lazare (40 mn)

Gare routière

Ligne 33 / 34 (Pontoise, Cergy le Haut)

Ligne 16 (St Germain en Laye)

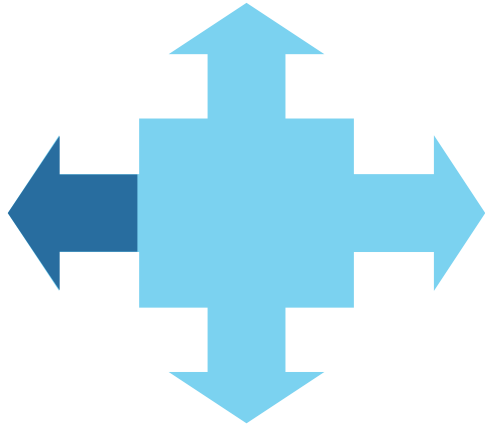
Parking relais 800 places





L'attractivité des Parcs d'Activités

LE FONCIER



Un prix séduisant

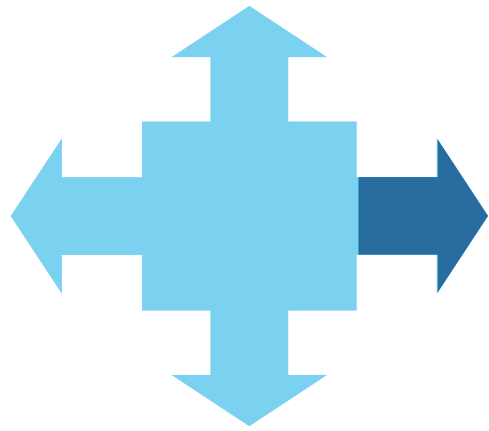
Des aménagements concertés

Des infrastructures de qualité





L'attractivité des Parcs d'Activités



Ses ATOUTS

Un campus universitaire

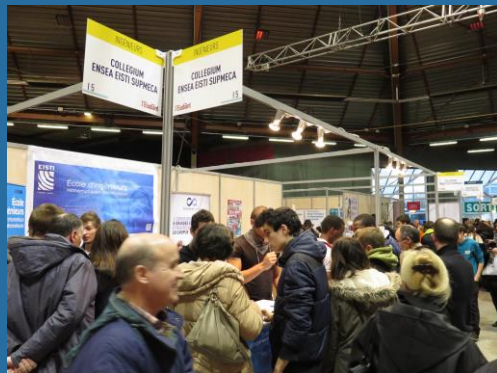
CY Université

ESSEC

ENSEA, ECAM-EPMI, EBI, ESSTI

Un territoire couvert par le très haut débit

Un réseau dynamique de PME - PMI





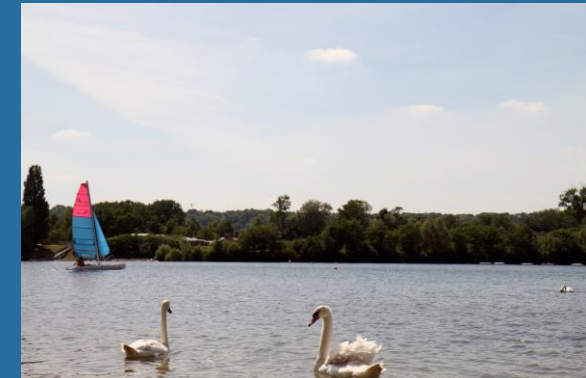
L'attractivité des Parcs d'Activités



Un dialogue permanent entre les différents acteurs
Aménageur / Investisseur
Communauté d'Agglomération de Cergy-Pontoise
Commune de Neuville-sur-Oise

Un environnement naturel exceptionnel

Des espaces de détente





Les parcs d'activités PAE de Neuville-sur-Oise

Les acteurs économiques

Neuville Université

HYPHEM BIOMED- SYSMEX
NYCO
LEWA
Carl ZEISS
ENERTRAG
IDEE ELLECTRAMOBYLIS
FOUNTAIN
FELDER
STEGO

CROUS DE VERSAILLES - Foyer étudiant
ALJT - Foyer de jeunes travailleurs
CY Université → CY Tech
La Maison Internationale de la Recherche (MIR)

Demain INEO SYSTRANS et ?

Neuville Connect

ASWO
FLOTTWEG
BOULET FRERES ET CIE
KDI
LOXAM POWER
O2 A DOM

Demain ?

Départ de la Pépinière d'Entreprise NEUVITEC
vers LA TURBINE (Cergy)

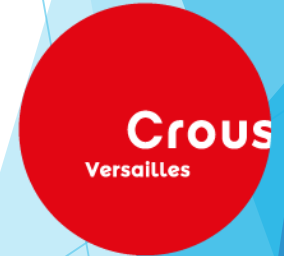


Les parcs d'activités de Neuville-sur-Oise

Les acteurs économiques

kloeckner metals

France





Et demain ?

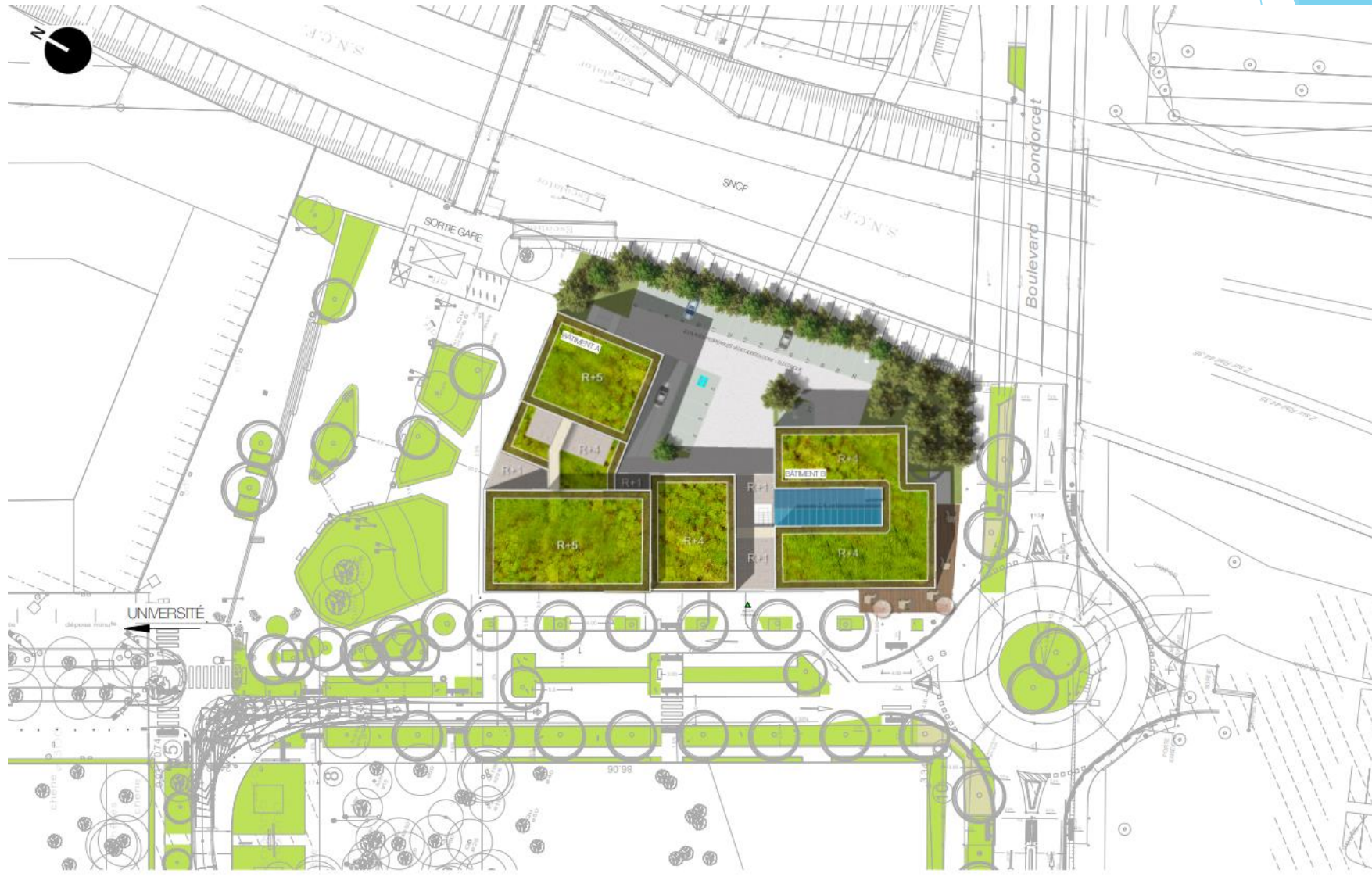
Un pôle universitaire majeur en matière de sciences





Et demain ?

Développement des services à l'attention des usagers et des employés des PAE





Et demain ?

Une arrivée d'entreprise
à moyen/long
termes en limite de
Conflans





Et demain ?

Les développements des entreprises existantes :

Hyphem Biomed

Nyco

CY Université

IUT

La Maison Internationale de la Recherche (MIR)





MERCI!

ÉCHANGES